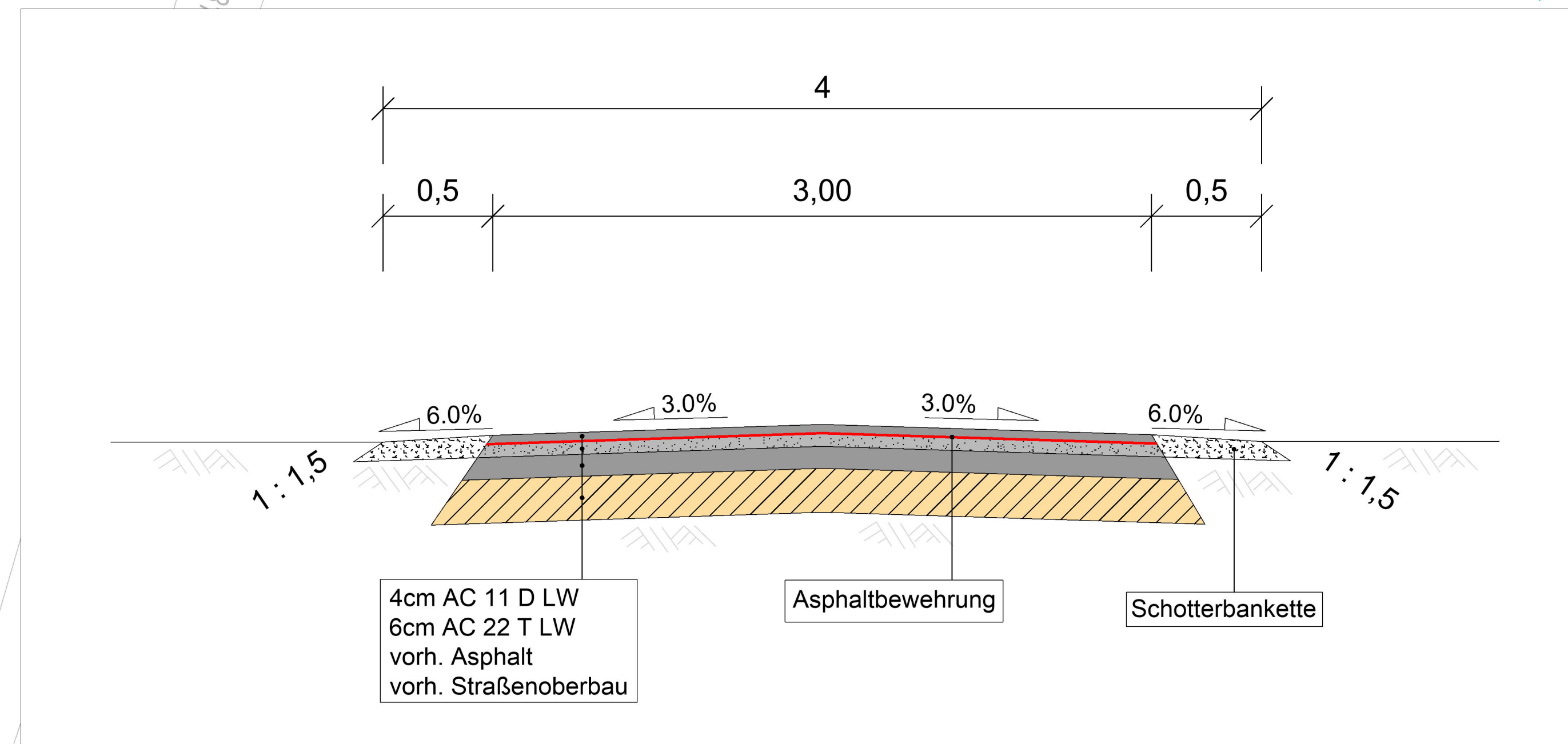


Zeichenerklärung

Fahrbahn Hocheinbau geplant	Baum vorhanden
Fahrbahn Tiefeinbau geplant	Zufahrt/Einmündung
Bankette geplant	Straßeneinlauf
Pflasterfläche angleichen	Verkehrsschild
Schotterfläche angleichen	Fahrbahnrand Bestand
0+160 Stationierung	Flurstücksgrenze
Fahrbahnachse geplant	Hecke
Fahrbahnachse Bestand	
Fahrbahnrand geplant	
Schieberkappe Gas + Wasser	



Projekt: **Wirtschaftswegesanierung Isselburg -Abschnitt 1.1-**

Auftraggeber: Stadt Isselburg

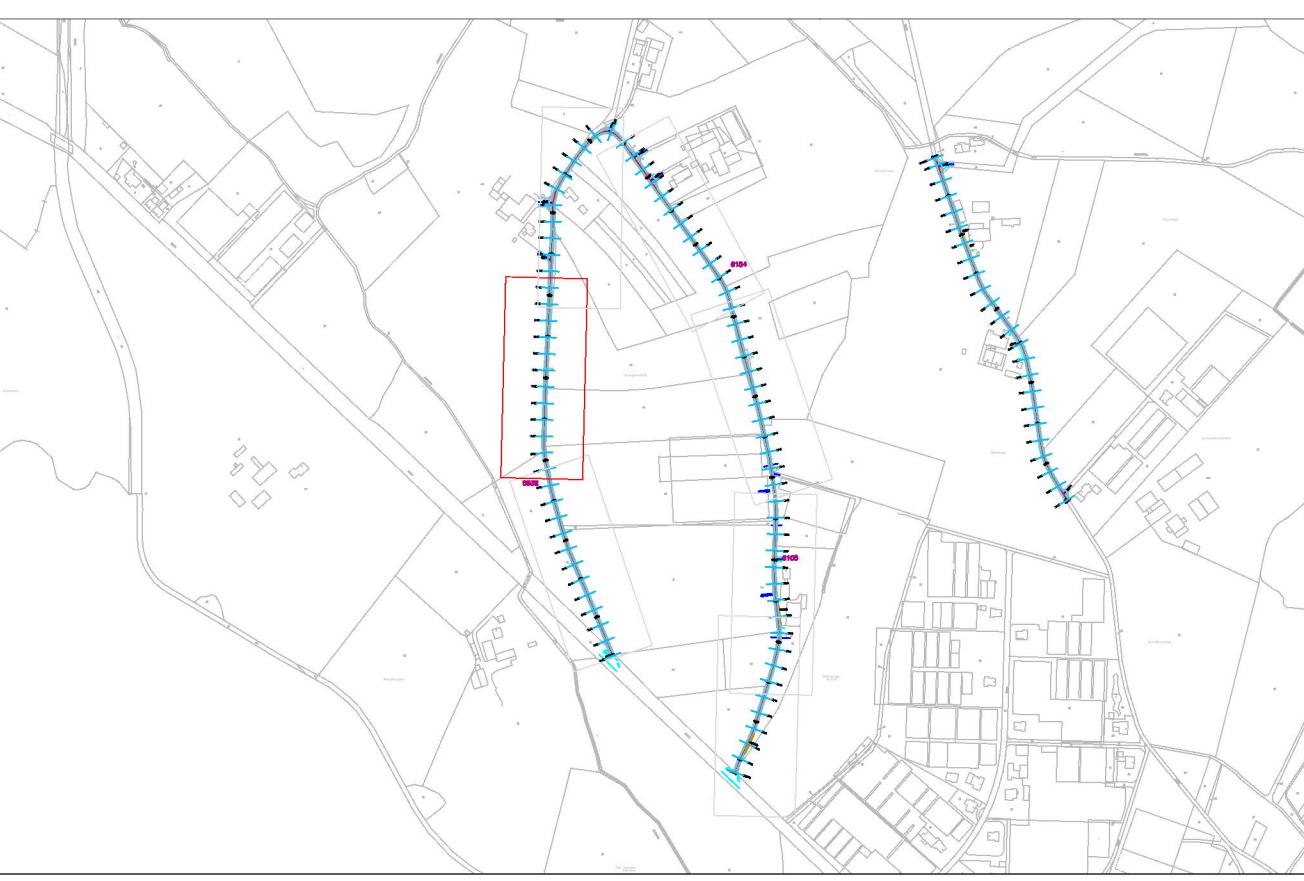
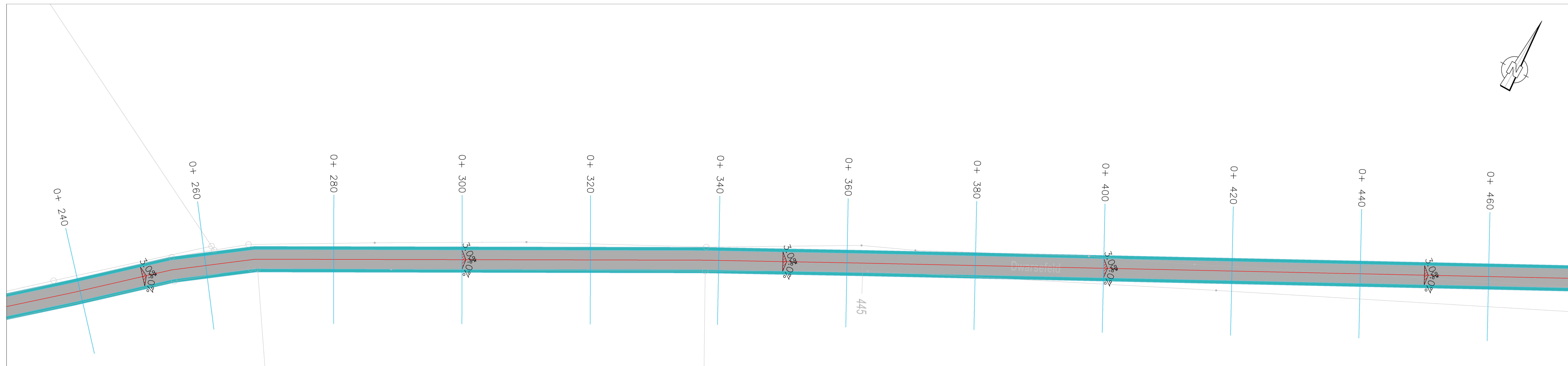
Anlagen-Nr.: 1
Blatt-Nr.: 1
Proj.-Nr.: 002

Datum	Name

Planinhalt: **Ausführungsplanung**
Dwarsfeld
Wege Nr. 5932

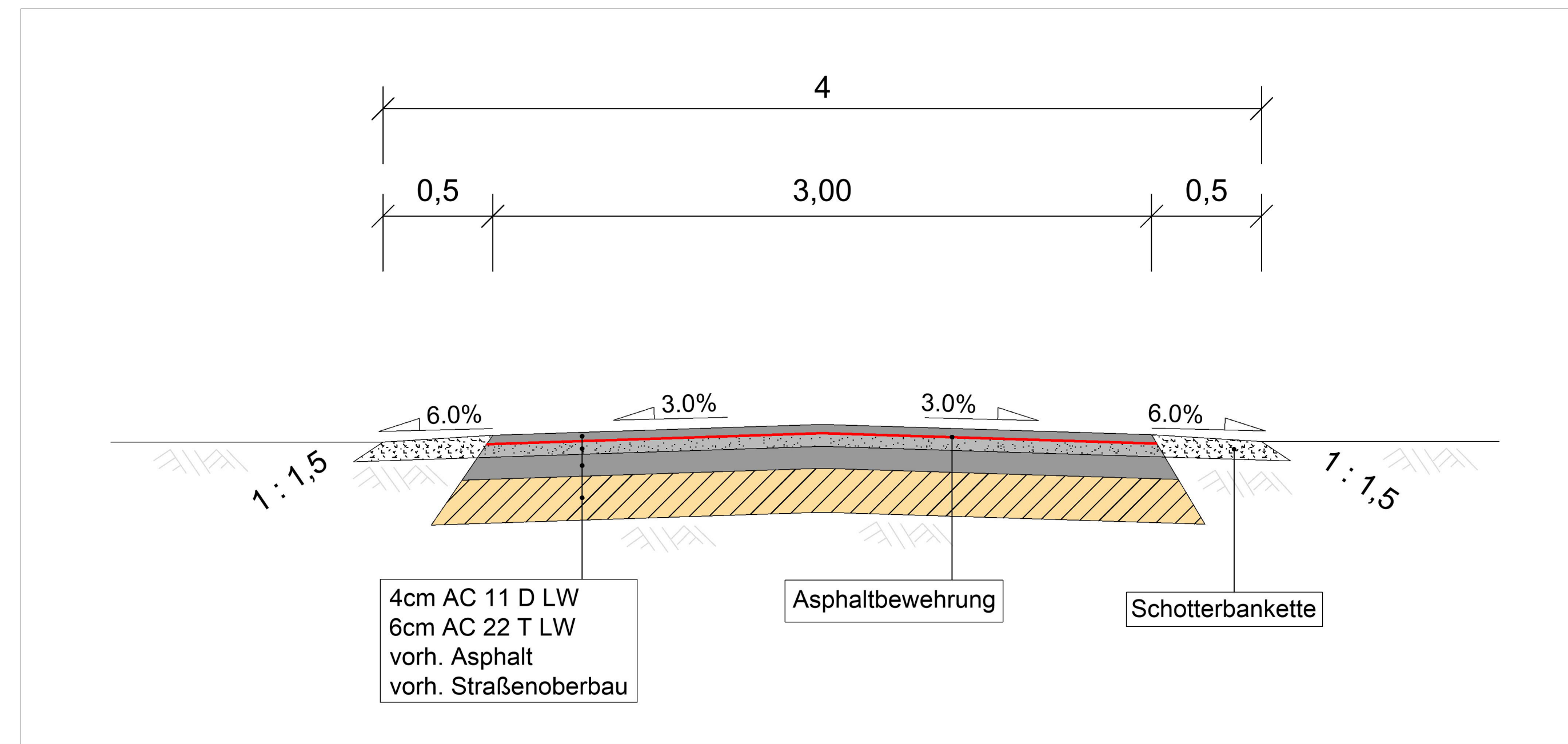
Bearbeitet:
gezeichnet:
Maßstab: 1 : 250

Bauausführung:
Planverfasser:



Zeichenerklärung

Fahrbahn Hocheinbau geplant	Baum vorhanden
Fahrbahn Tiefeinbau geplant	Zufahrt/Einmündung
Bankette geplant	Straßeneinlauf
Pflasterfläche angleichen	Verkehrsschild
Schotterfläche angleichen	Fahrbahnrand Bestand
0+160 Stationierung	Flurstücksgrenze
Fahrbahnachse geplant	Hecke
Fahrbahnachse Bestand	
Fahrbahnrand geplant	
Schieberkappe Gas + Wasser	



Projekt: **Wirtschaftswegesanieierung Isselburg -Abschnitt 1.2-**

Auftraggeber: Stadt Isselburg

Anlagen-Nr.: 1
Blatt-Nr.: 2
Proj.-Nr.: 002

Datum	Name

Planinhalt: **Ausführungsplanung**
Dwarsfeld
Wege Nr. 5932

Bearbeitet:
Gezeichnet:
Maßstab: 1 : 250

Bauausführung:
Planverfasser:



Zeichenerklärung

	Fahrbahn Hocheinbau geplant		Baum vorhanden
	Fahrbahn Tiefeinbau geplant		Zufahrt/Einmündung
	Bankette geplant		Straßeneinlauf
	Pflasterfläche angleichen		Verkehrsschild
	Schotterfläche angleichen		Fahrbahnrand Bestand
	0+160 Stationierung		Flurstücksgrenze
	Fahrbahnachse geplant		Hecke
	Fahrbahnachse Bestand		
	Fahrbahnrand geplant		
	Schieberkappe Gas + Wasser		

Projekt: **Wirtschaftswegesanierung Isselburg -Abschnitt 1.3-**

Auftraggeber: Stadt Isselburg

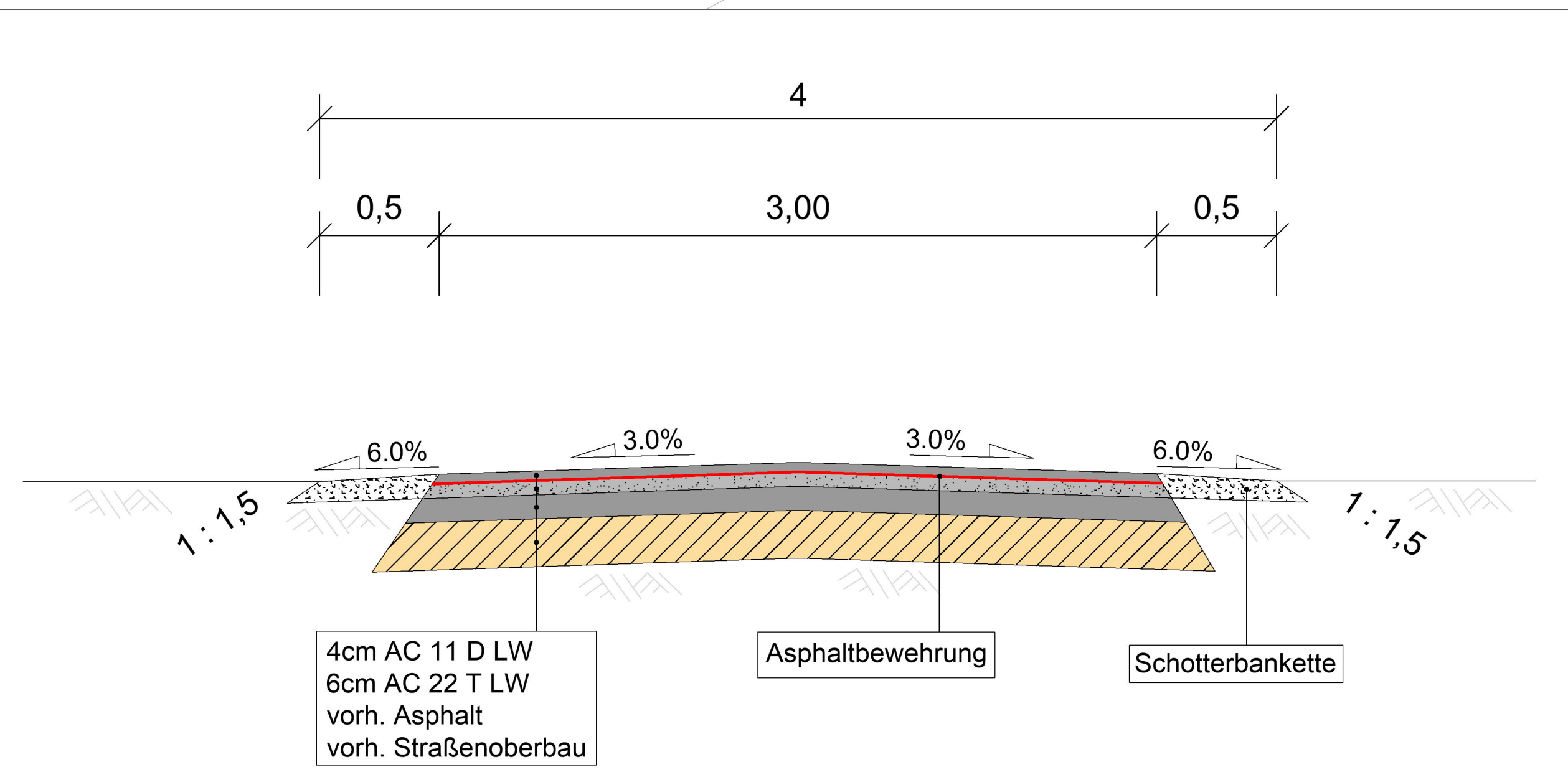
Anlagen-Nr.: 1
Blatt-Nr.: 3
Proj.-Nr.: 002

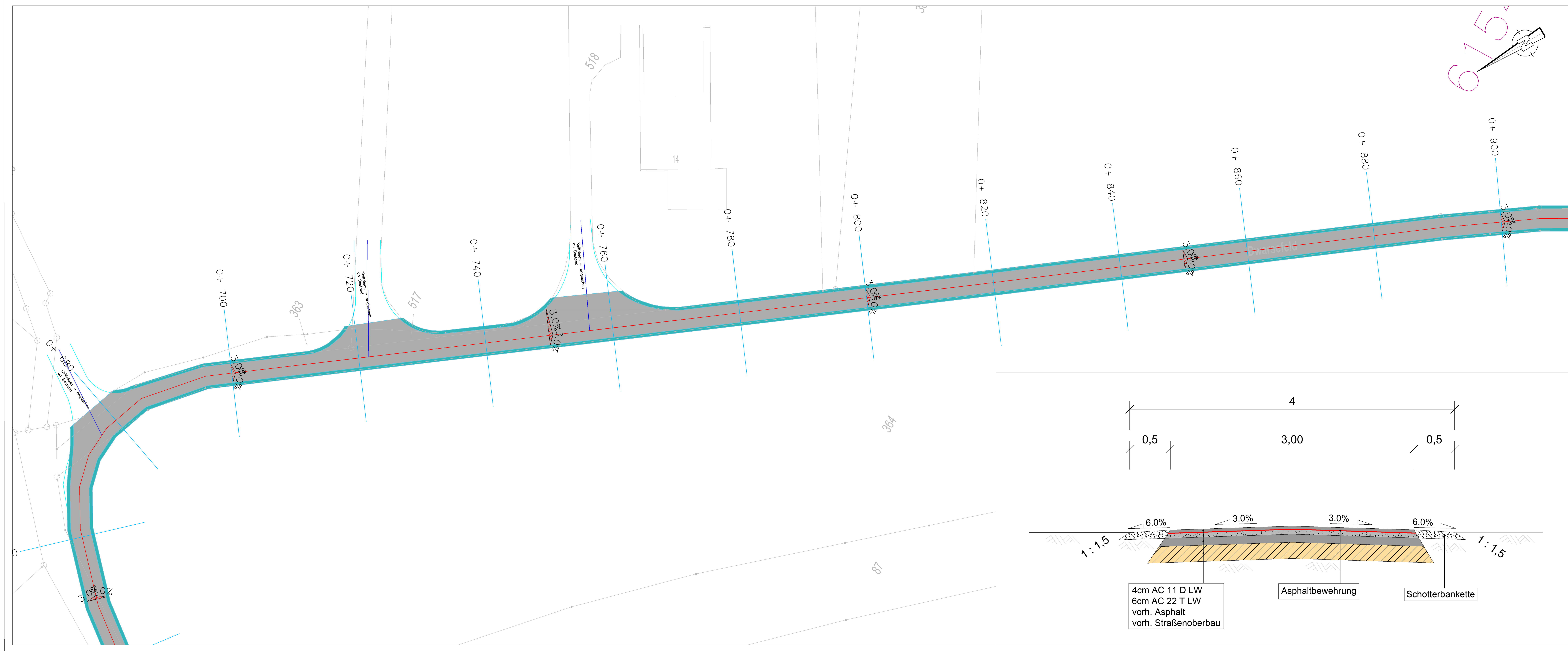
Planinhalt: **Ausführungsplanung**
Dwarsefeld
Wege Nr. 5932

Datum	Name
bearbeitet	
gezeichnet	
Maßstab:	1 : 250

Bauausführung:

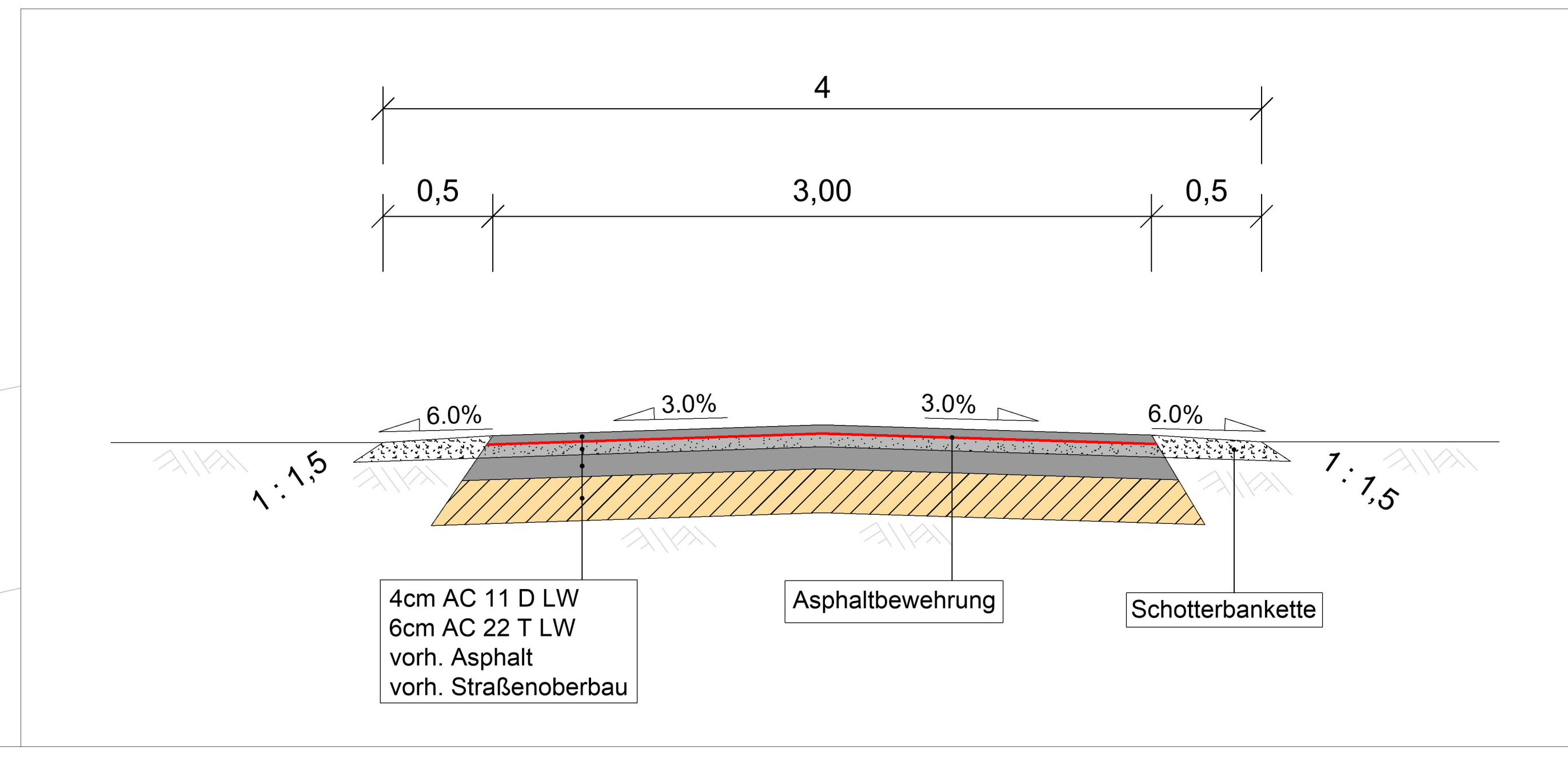
Planverfasser:





Zeichenerklärung

Fahrbahn Hocheinbau geplant	Baum vorhanden
Fahrbahn Tiefeinbau geplant	Zufahrt/Einmündung
Bankette geplant	Straßeneinlauf
Pflasterfläche angleichen	Verkehrsschild
Schotterfläche angleichen	Fahrbahnrand Bestand
0+160 Stationierung	Flurstücksgrenze
Fahrbahnachse geplant	Hecke
Fahrbahnachse Bestand	
Fahrbahnrand geplant	
Schieberkappe Gas + Wasser	



Projekt: **Wirtschaftswegesaniierung Isselburg -Abschnitt 1.4-**

Auftraggeber: Stadt Isselburg

Anlagen-Nr.: 1
Blatt-Nr.: 4
Proj.-Nr.: 002

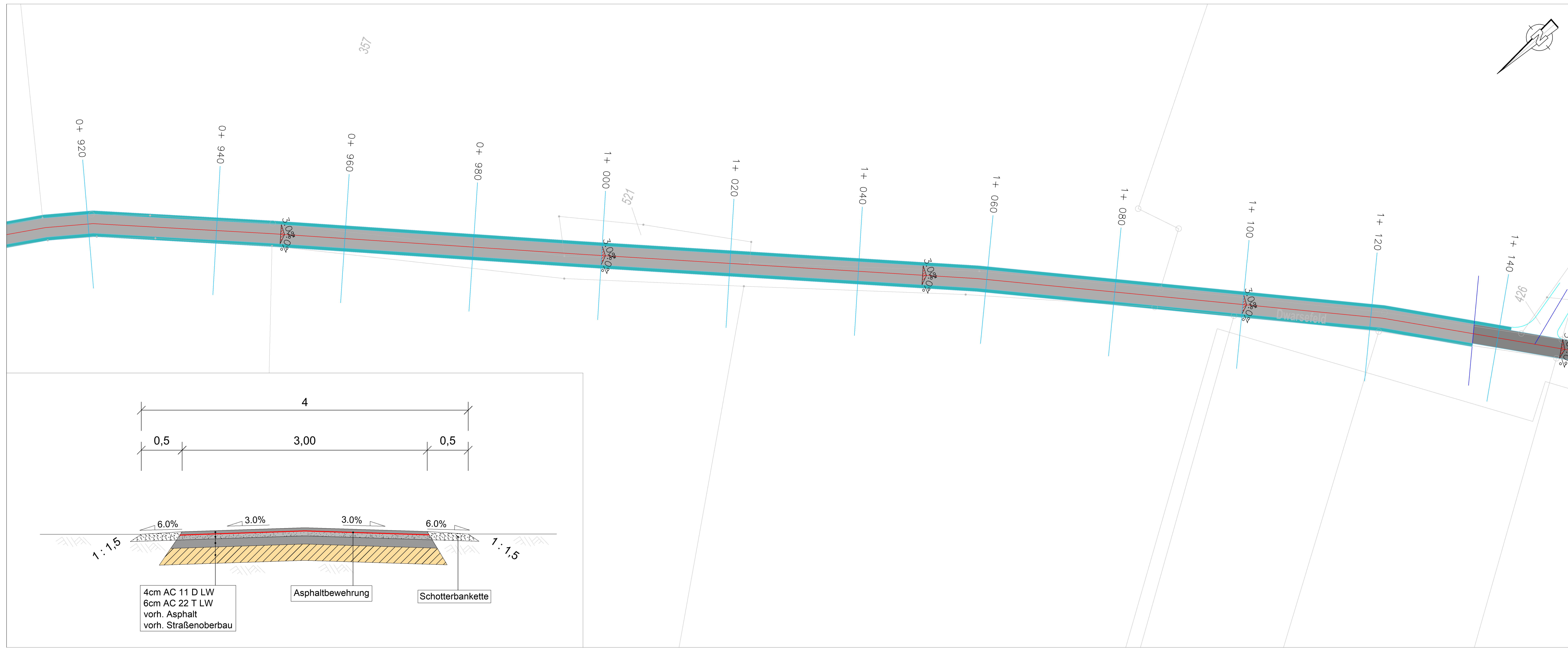
Datum	Name

Planinhalt: **Ausführungsplanung**
Dwarsefeld
Wege Nr. 6154

Bearbeitet:
Gezeichnet:
Maßstab: 1 : 250

Bauausführung:

Planverfasser:



Zeichenerklärung

Fahrbahn Hocheinbau geplant	Baum vorhanden
Fahrbahn Tiefeinbau geplant	Zufahrt/Einmündung
Bankette geplant	Straßeneinlauf
Pflasterfläche angleichen	Verkehrsschild
Schotterfläche angleichen	Fahrbahnrand Bestand
0+160 Stationierung	Flurstücksgrenze
Fahrbahnachse geplant	Hecke
Fahrbahnachse Bestand	
Fahrbahnrand geplant	
Schieberkappe Gas + Wasser	

Projekt: **Wirtschaftswegesanierung Isselburg -Abschnitt 1.5-**

Auftraggeber: Stadt Isselburg

Anlagen-Nr.: 1
Blatt-Nr.: 5
Proj.-Nr.: 002

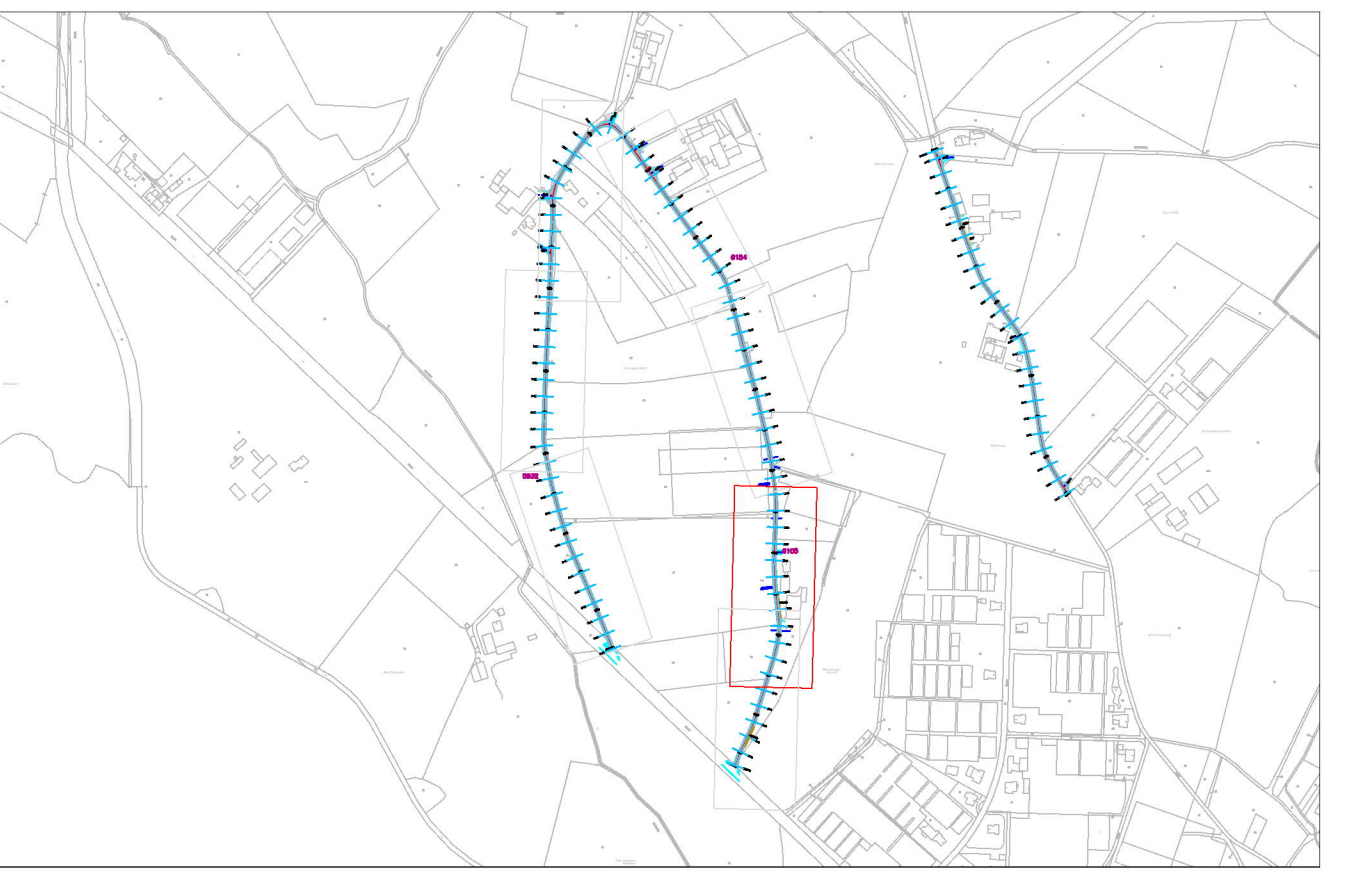
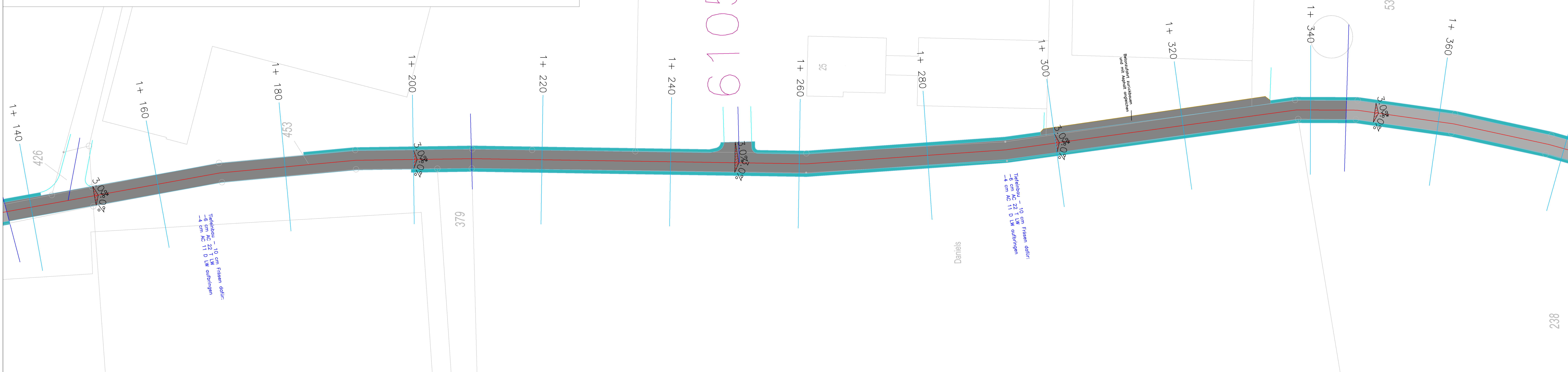
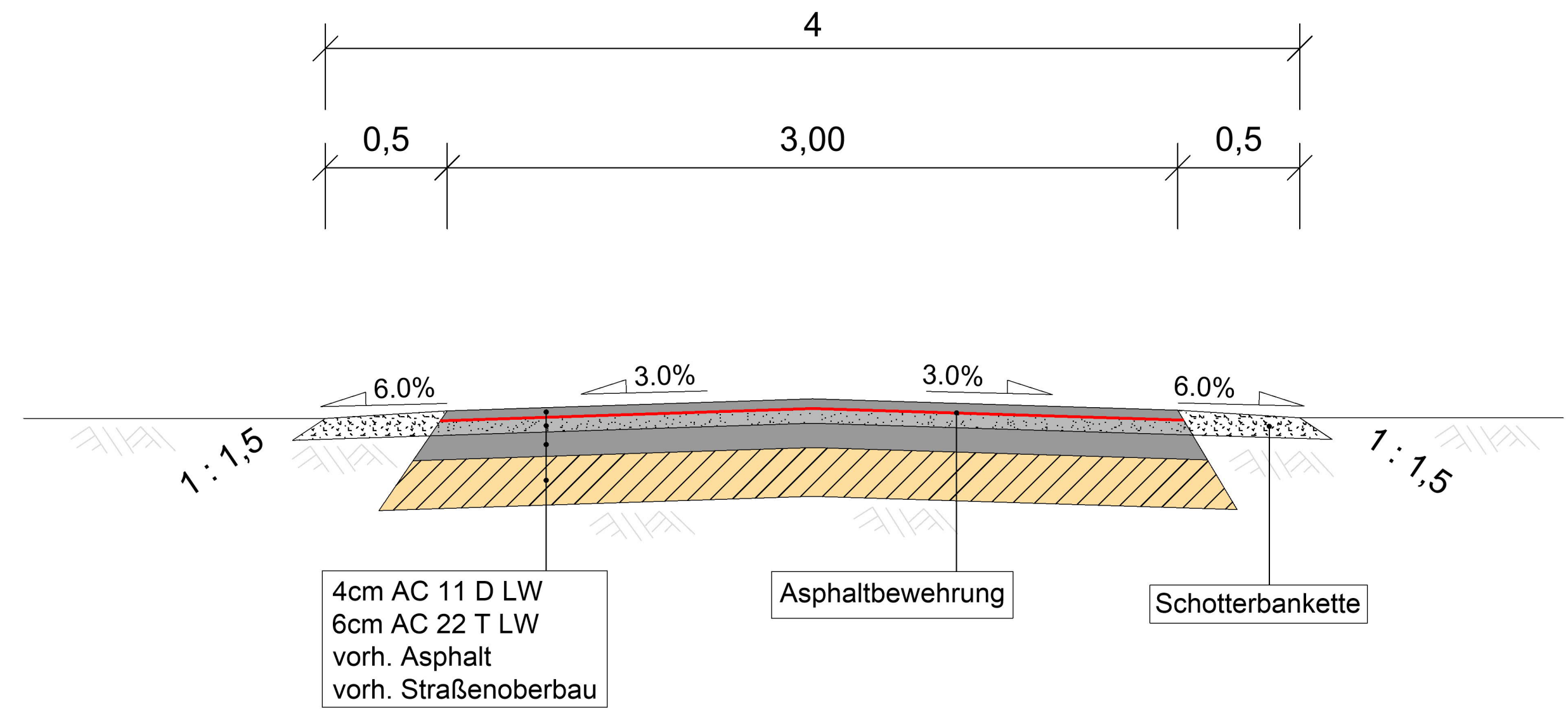
Datum	Name

Planinhalt: **Ausführungsplanung**
Dwarsfeld
Wege Nr. 6154

Bearbeitet:
Gezeichnet:
Maßstab: 1 : 250

Bauausführung:

Planverfasser:



Zeichenerklärung

	Fahrbahn Hocheinbau geplant		Baum vorhanden
	Fahrbahn Tiefenbau geplant		Zufahrt/Einmündung
	Bankette geplant		2455 1.771 Straßeneinlauf
	Pflasterfläche angleichen		Verkehrsschild
	Schotterfläche angleichen		Fahrbahnrand Bestand
0+160	Stationierung		Flurstücksgrenze
	Fahrbahnachse geplant		Hecke
	Fahrbahnachse Bestand		
	Fahrbahnrand geplant		
	Schieberkappe Gas + Wasser		

Projekt: **Wirtschaftswegesanierung Isselburg -Abschnitt 1.6-**

Auftraggeber: Stadt Isselburg

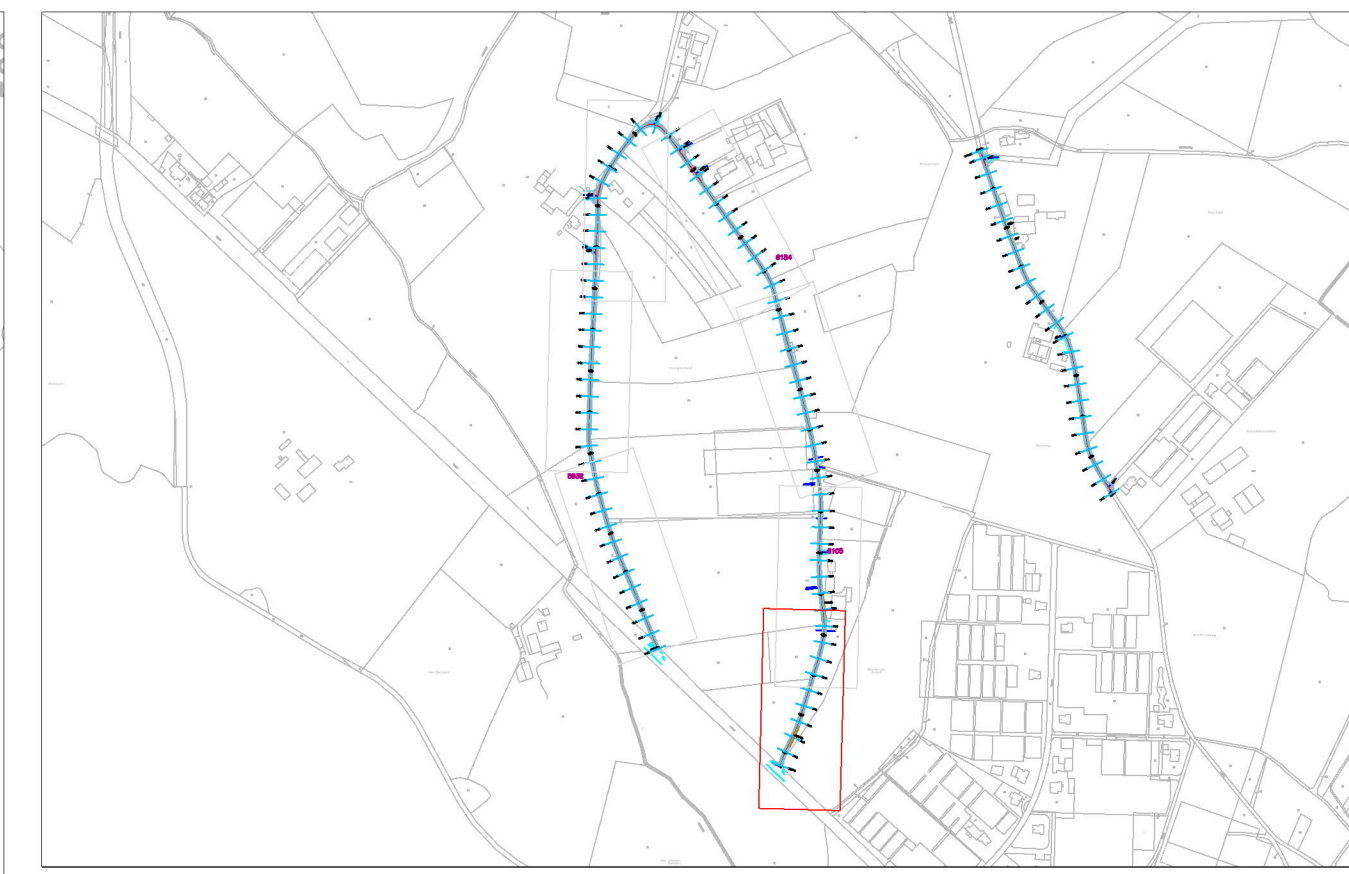
Anlagen-Nr.: 1
Blatt-Nr.: 6
Proj.-Nr.: 002

Datum	Name

Planinhalt: **Ausführungsplanung**
Dwarsfeld
Wege Nr. 6105

Bearbeitet:
Gezeichnet:
Maßstab: 1:250

Bauausführung:
Planverfasser:
238



Zeichenerklärung

	Fahrbahn Hocheinbau geplant		Baum vorhanden
	Fahrbahn Tiefeinbau geplant		Zufahrt/Einmündung
	Bankette geplant		2455 Straßeneinlauf 1.771
	Pflasterfläche angleichen		Verkehrsschild
	Schotterfläche angleichen		Fahrbahnrand Bestand
0+160	Stationierung		Flurstücksgrenze
	Fahrbahnachse geplant		Hecke
	Fahrbahnachse Bestand		
	Fahrbahnrand geplant		
	Schieberkappe Gas + Wasser		

Projekt: **Wirtschaftswegesanierung Isselburg -Abschnitt 1.7-**

Auftraggeber: Stadt Isselburg

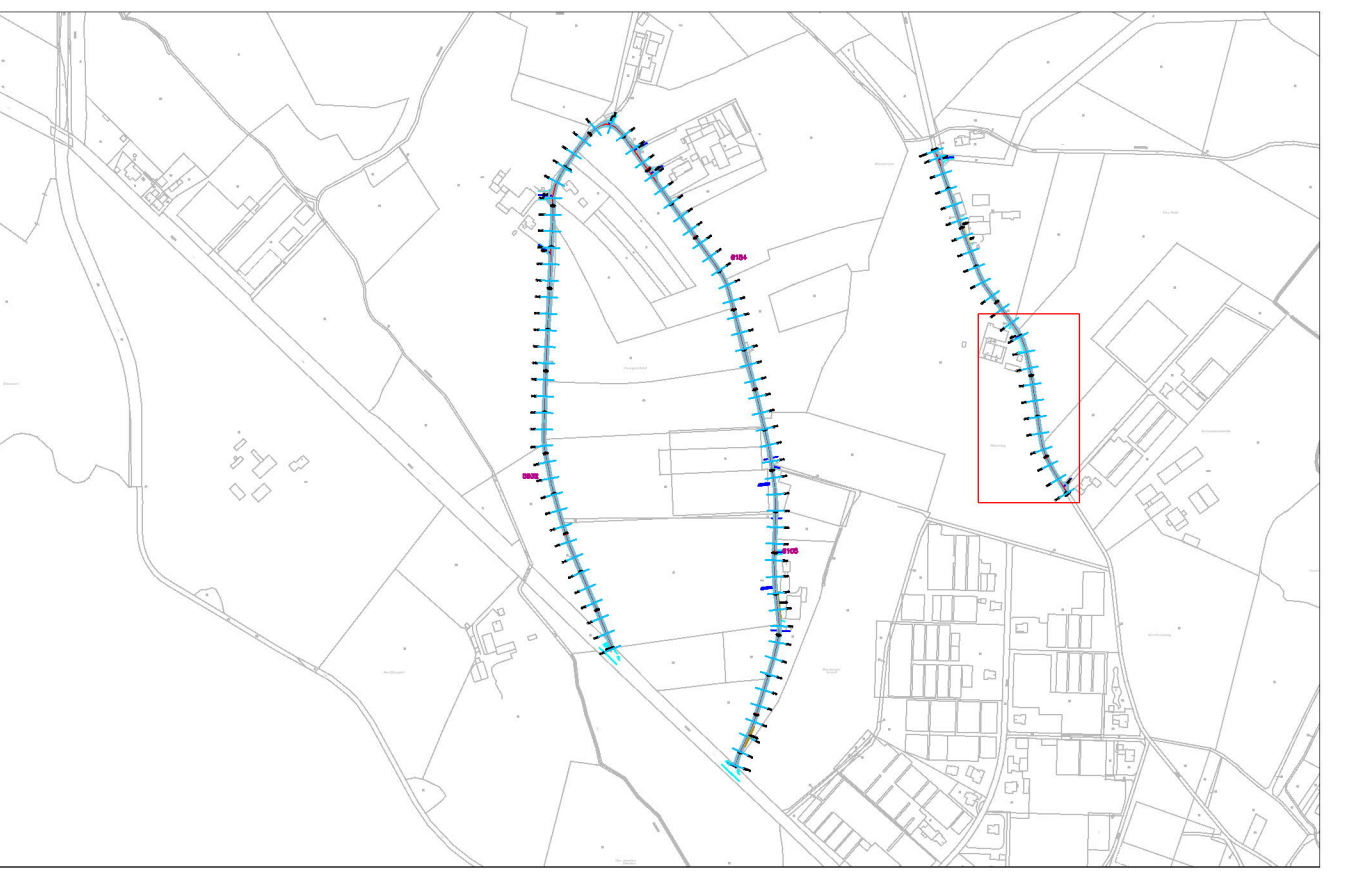
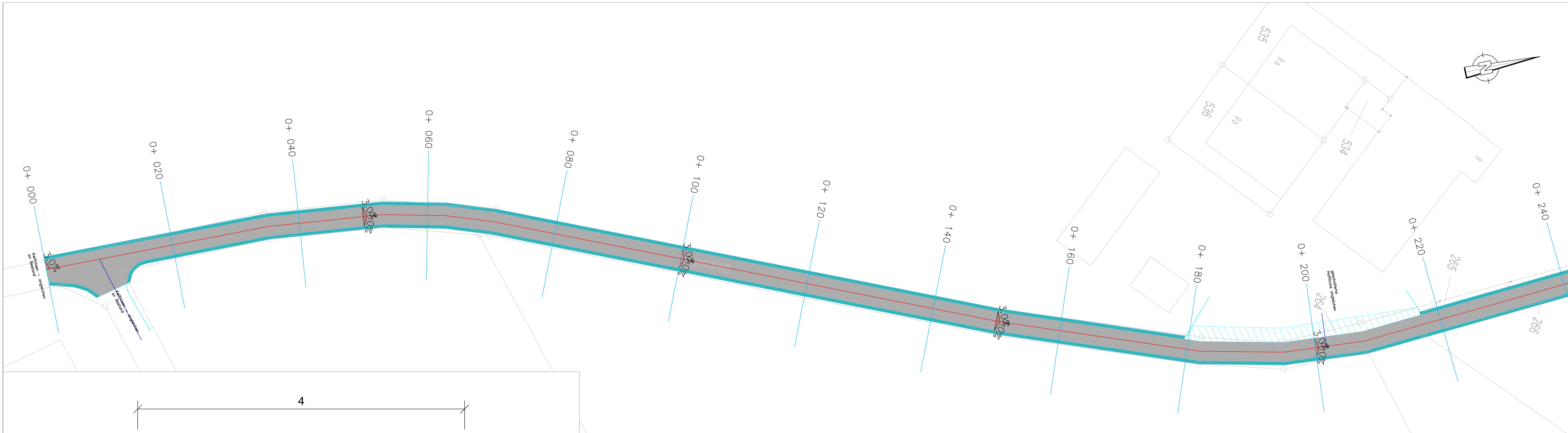
Anlagen-Nr.: 1
Blatt-Nr.: 7
Proj.-Nr.: 002

Datum	Name

Planinhalt: **Ausführungsplanung**
Dwarsfeld
Wege Nr. 6105

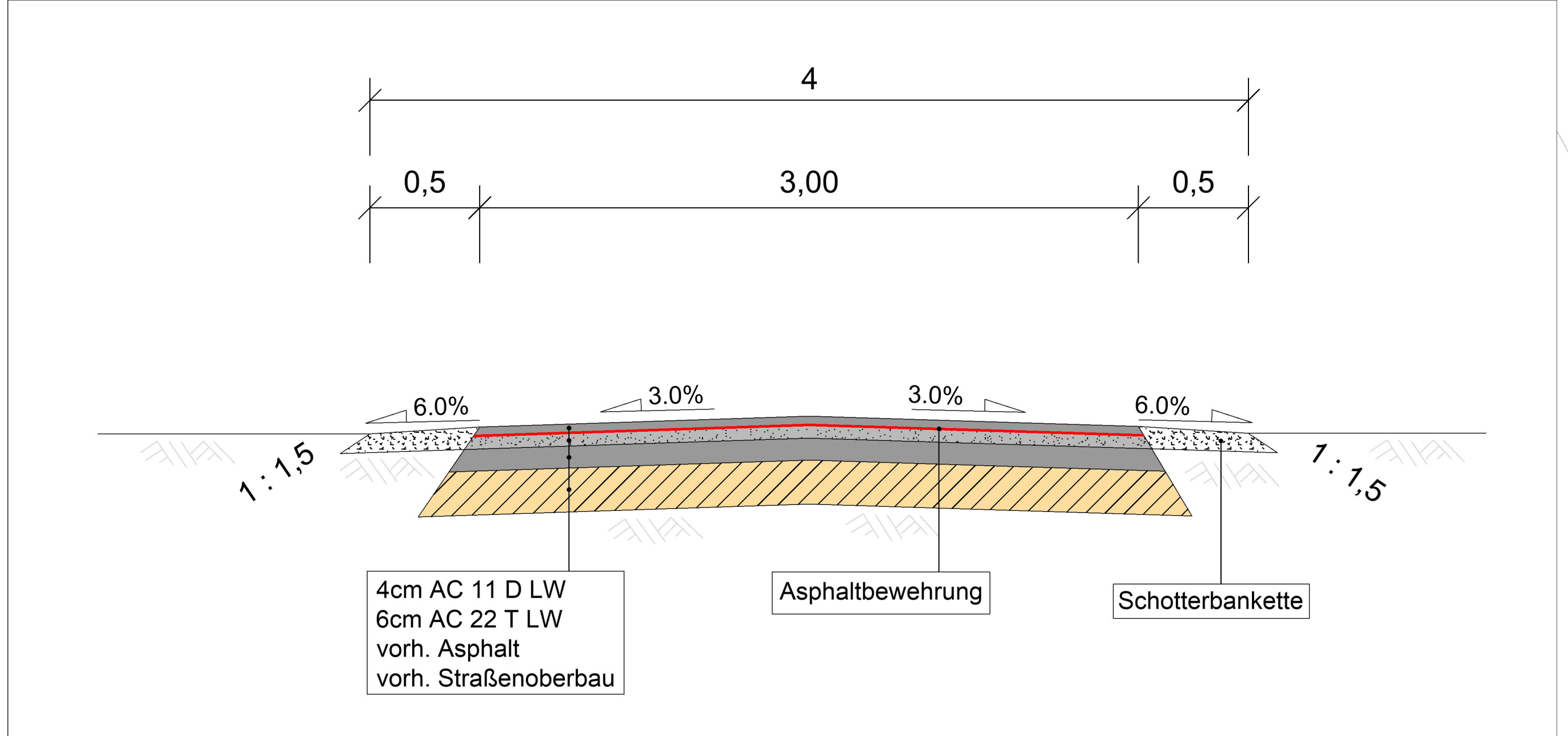
Bearbeitet:
Gezeichnet:
Maßstab: 1 : 250

Bauausführung:
Planverfasser:



Zeichenerklärung

	Fahrbahn Hocheinbau geplant		Baum vorhanden
	Fahrbahn Tiefeinbau geplant		Zufahrt/Einmündung
	Bankette geplant		Straßeneinlauf
	Pflasterfläche angleichen		Verkehrsschild
	Schotterfläche angleichen		Fahrbahnrand Bestand
0+160	Stationierung		Flurstücksgrenze
	Fahrbahnachse geplant		Hecke
	Fahrbahnachse Bestand		
	Fahrbahnrand geplant		
	Schieberkappe Gas + Wasser		



Projekt: **Wirtschaftswegesanierung Isselburg -Abschnitt 1.8-**

Auftraggeber: Stadt Isselburg

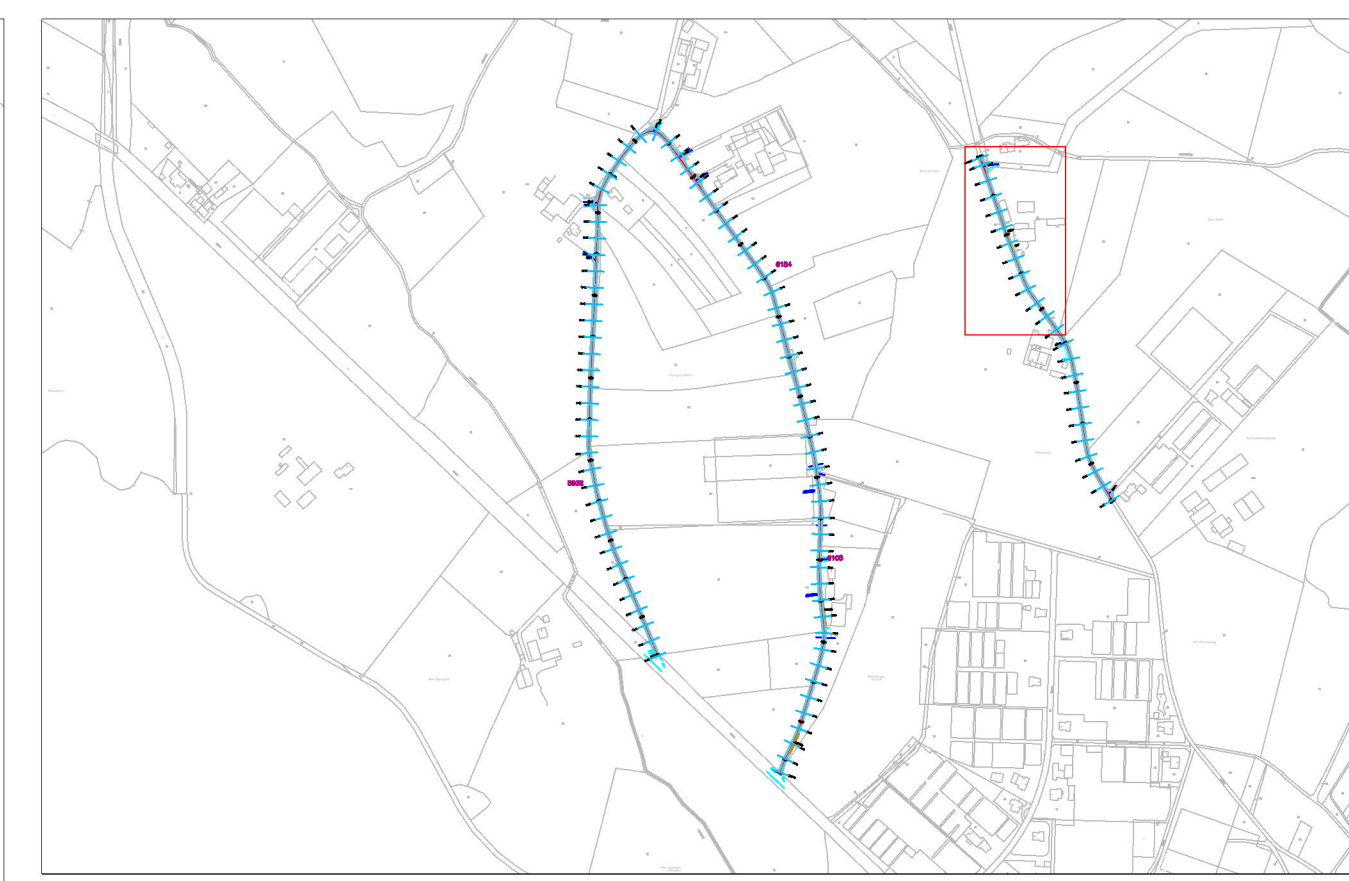
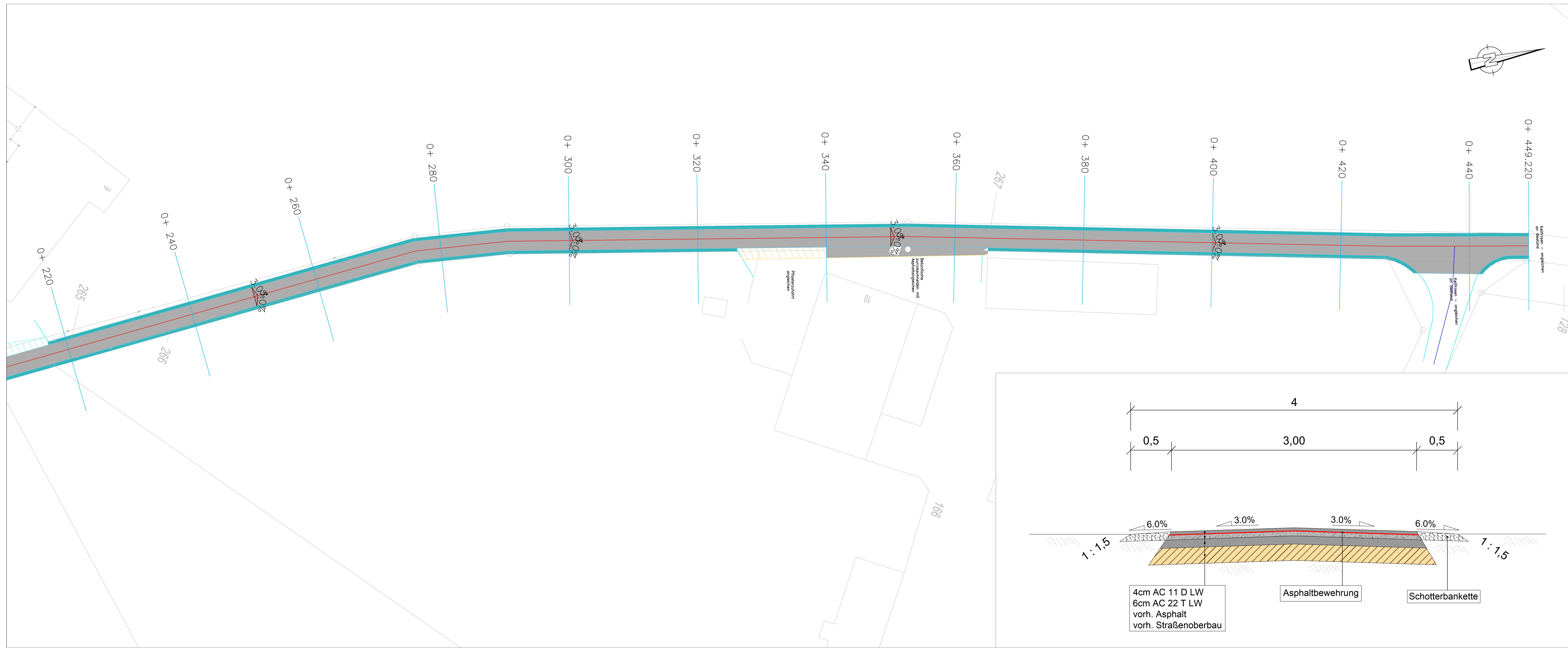
Anlagen-Nr.: 1
Blatt-Nr.: 8
Proj.-Nr.: 002

Datum	Name

Planinhalt: **Ausführungsplanung**
Dwarsfeld
Wege Nr. 6145

Bearbeitet:
gezeichnet:
Maßstab: 1 : 250

Bauausführung:
Planverfasser:



Zeichenerklärung

	Fahrbahn Hocheinbau geplant		Baum vorhanden
	Fahrbahn Tiefeinbau geplant		Zufahrt/Einmündung
	Bankette geplant		Straßeneinlauf
	Pflasterfläche angleichen		Verkehrsschild
	Schotterfläche angleichen		Fahrbahnrand Bestand
	Stationierung		Fahrbahnrand geplant
	Fahrbahnachse geplant		Schieberkappe Gas + Wasser
	Fahrbahnachse Bestand		
	Fahrbahnrand geplant		
	Schieberkappe Gas + Wasser		
	Flurstücksgrenze		Hecke

Projekt: **Wirtschaftswegesanierung Isselburg -Abschnitt 1.9-**

Auftraggeber: Stadt Isselburg

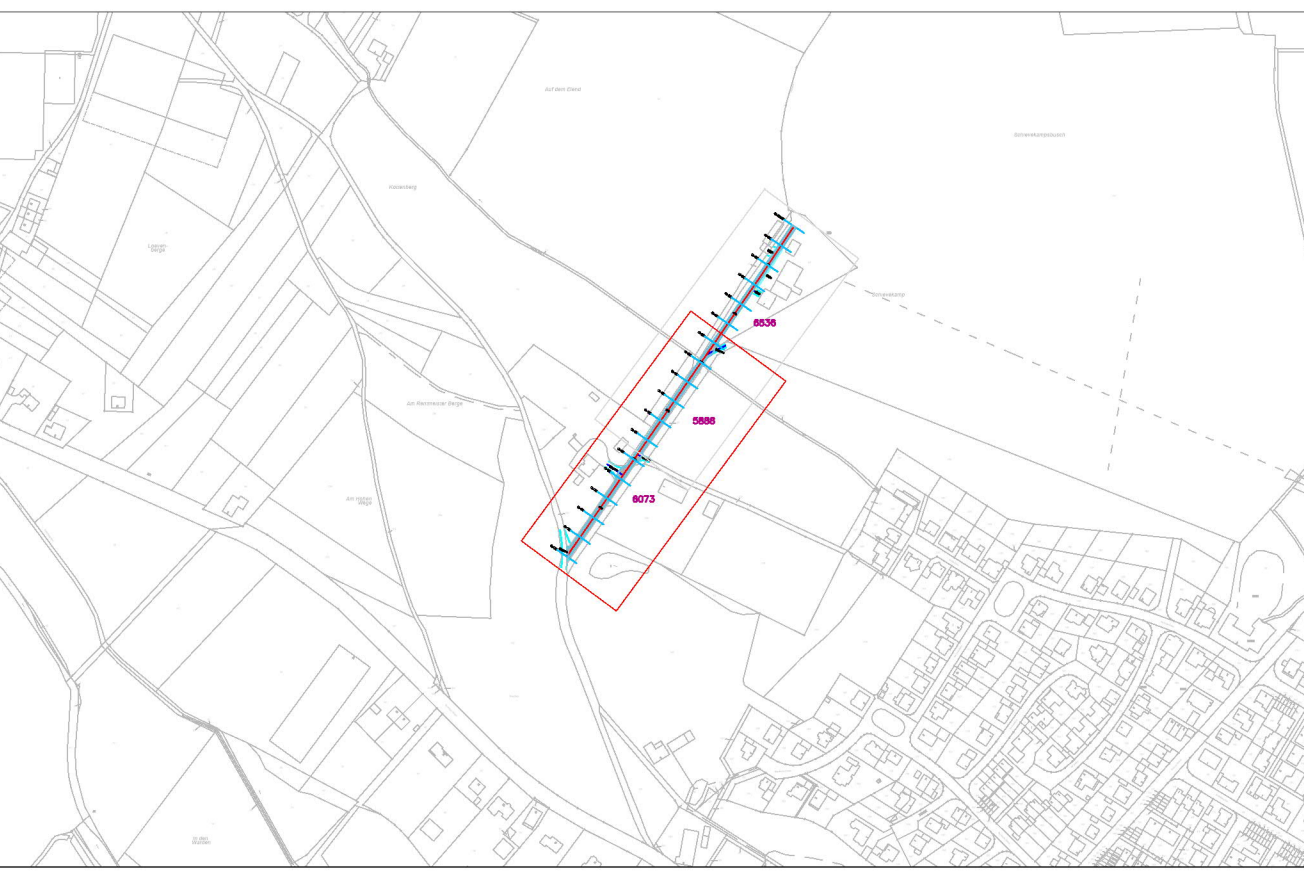
Anlagen-Nr.: 1
Blatt-Nr.: 9
Proj.-Nr.: 002

Datum	Name

Planinhalt: **Ausführungsplanung**
Dwarsfeld
Wege Nr. 6145

Bearbeitet:
gezeichnet:
Maßstab: 1 : 250

Bauausführung:
Planverfasser:



Zeichenerklärung

	Fahrbahn Hocheinbau geplant		Baum vorhanden
	Fahrbahn Tiefeinbau geplant		Zufahrt/Einmündung
	Bankette geplant		2455 1.771 Straßeneinlauf
	Pflasterfläche angleichen		Verkehrsschild
	Schotterfläche angleichen		Fahrbahnrand Bestand
0+160	Stationierung		Flurstücksgrenze
	Fahrbahnachse geplant		Hecke
	Fahrbahnachse Bestand		
	Fahrbahnrand geplant		
	Schieberkappe Gas + Wasser		

Projekt: **Wirtschaftswegesanierung Isselburg -Abschnitt 1.10-**

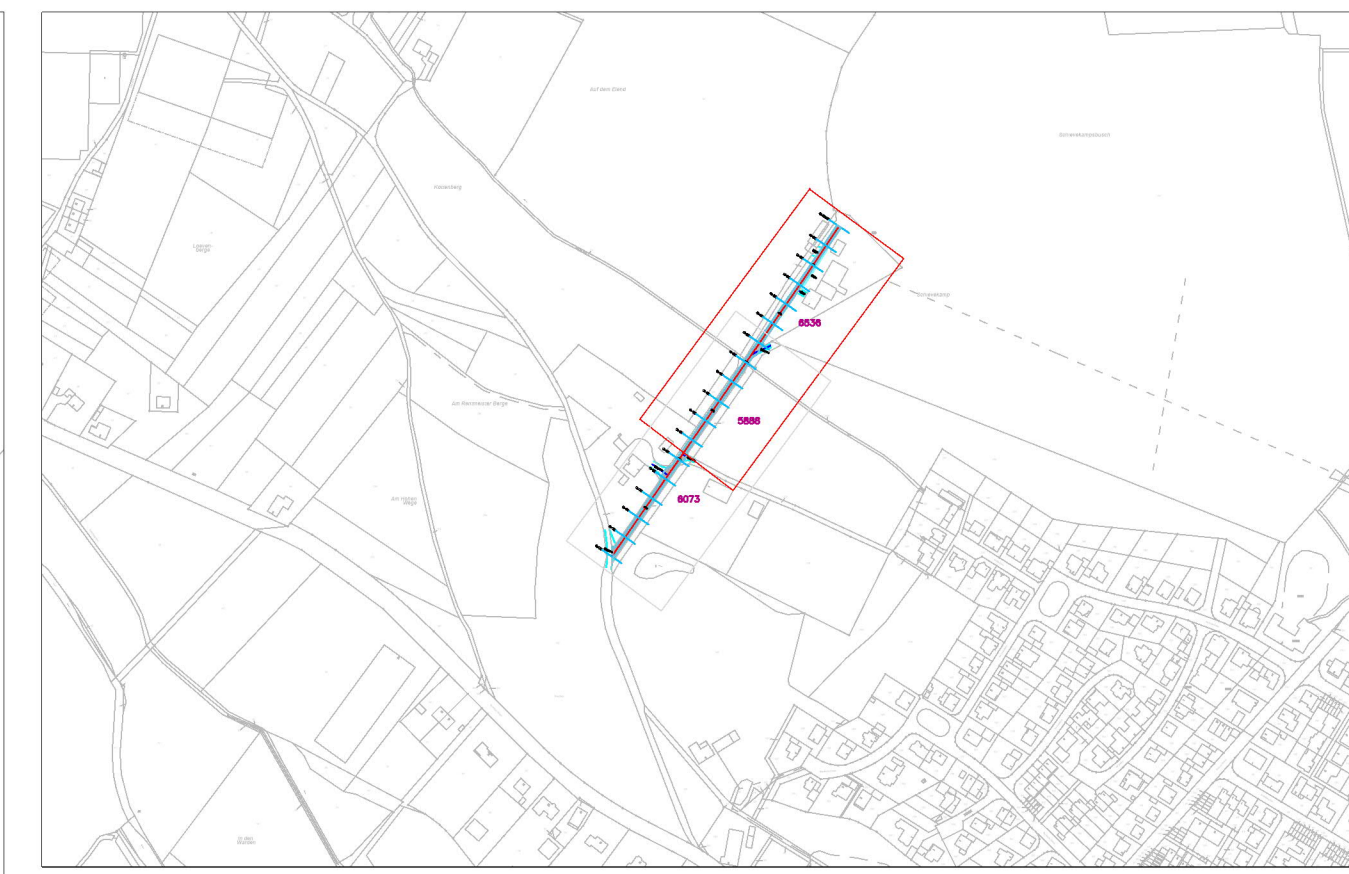
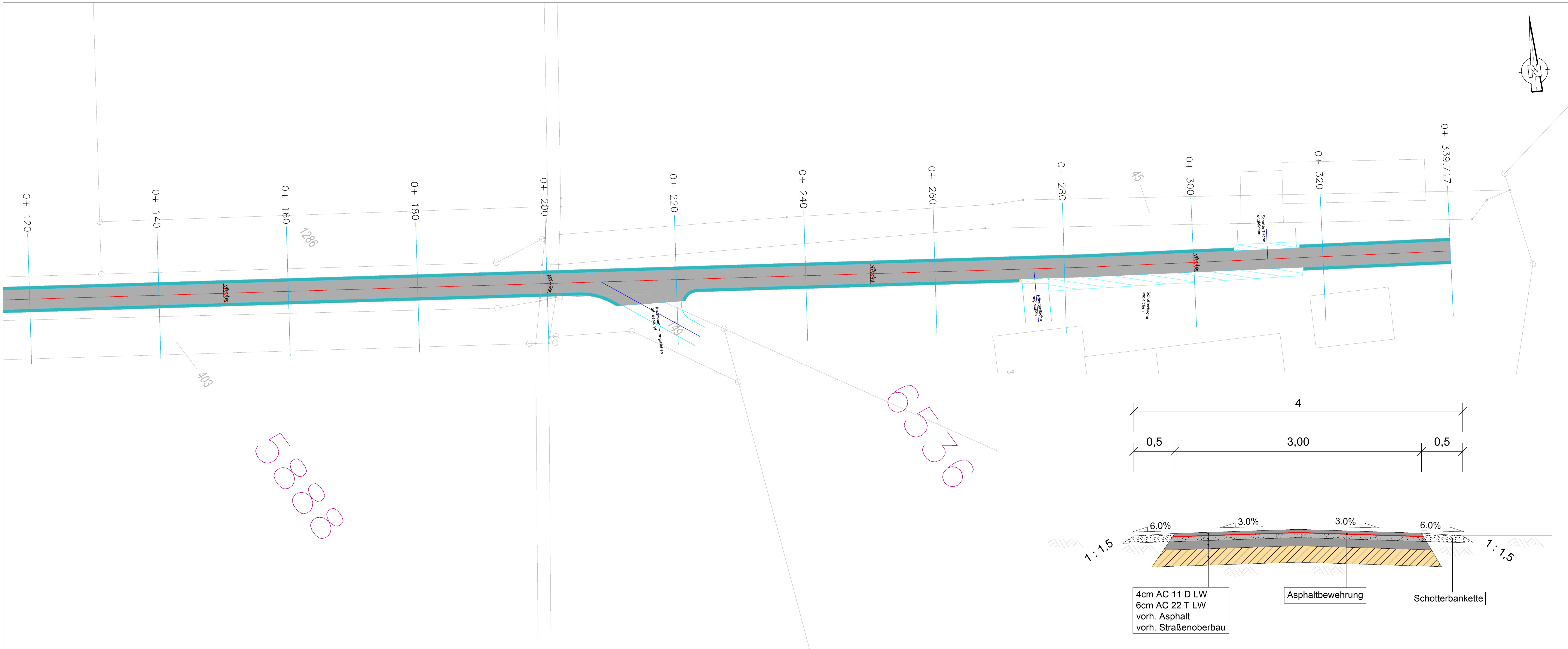
Auftraggeber: Stadt Isselburg

Anlagen-Nr.: 1
Blatt-Nr.: 10
Proj.-Nr.: 002

Datum	Name

Planinhalt: **Ausführungsplanung**
Dwarsfeld
Wege Nr. 6073, 5888

Bauausführung:
Planverfasser:
Maßstab: 1 : 250



Zeichenerklärung

	Fahrbahn Hocheinbau geplant		Baum vorhanden
	Fahrbahn Tiefeinbau geplant		Zufahrt/Einmündung
	Bankette geplant		Straßeneinlauf
	Pflasterfläche angleichen		Verkehrsschild
	Schotterfläche angleichen		Fahrbahnrand Bestand
0+160	Stationierung		Flurstücksgrenze
	Fahrbahnachse geplant		Hecke
	Fahrbahnachse Bestand		
	Fahrbahnrand geplant		
	Schieberkappe Gas + Wasser		

Projekt: **Wirtschaftswegesanierung Isselburg -Abschnitt 1.11-**

Auftraggeber: Stadt Isselburg

Anlagen-Nr.: 1
Blatt-Nr.: 11
Proj.-Nr.: 002

Datum	Name

Planinhalt: **Ausführungsplanung**
Dwarsfeld
Wege Nr. 5888, 6536

Bearbeitet:
Gezeichnet:
Maßstab: 1 : 250

Bauausführung:
Planverfasser: